



PASSION FOR PARTS



USCO SpA

ATTACCHI RAPIDI tipo LEHNHOFF MS/HS
SCHNELLVERSCHLUSS typ LEHNHOFF MS/HS



L'attacco rapido ITR tipo Lehnhoff MS/HS consente l'aggancio e lo sgancio delle attrezzature in pochi secondi. La versione meccanica prevede un sistema semi-automatico che consente l'aggancio e la messa in sicurezza senza l'intervento dell'operatore. L'operazione di sgancio invece è sempre affidata all'operatore.

Nella versione idraulica queste operazioni vengono gestite direttamente dalla cabina. Questo attacco è compatibile con tutti gli adattatori della serie MS (OS, DS etc) 01,03 e 08.

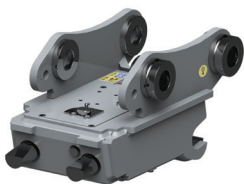
UEMS01	attacco rapido meccanico tipo MS01 <i>mechanischer schnellwechsler MS01</i>
UEHS01.Q	attacco rapido idraulico tipo HS01 <i>hydraulischer schnellwechsler HS01</i>
UEMS03	attacco rapido meccanico tipo MS03 <i>mechanischer Schnellwechsler MS01</i>
UEHS03.Q	attacco rapido idraulico tipo HS03 <i>hydraulischer schnellwechsler HS03</i>
UEMS08	attacco rapido meccanico tipo MS08 <i>mechanischer Schnellwechsler MS08</i>
UEHS08.Q	attacco rapido idraulico tipo HS08 <i>hydraulischer schnellwechsler HS08</i>



ITR reversible Adapter plate
ITR klassische Adapterplatte



ITR classic Adapter plate
ITR wende Adapterplatte



ITR quick coupler Lehnhoff MS/HS type
ITR Schnellwechsler Lehnhoff MS / HS-Typ



Der Schnellverschluss ITR Typ Lehnhoff MS/HS erlaubt das ankoppeln und abkoppeln der Ausrüstung in wenigen Sekunden. Die mechanische Version besteht aus einem halbautomatischen System, dass ein ankoppeln und absichern ohne den Eingriff des Bedieners vorsieht. Die Tätigkeit des Entkoppelns hat aber generell durch den Bediener selbst zu erfolgen. In der hydraulischen Version werden diese Aktivitäten direkt aus der Fahrzeuggabine gesteuert. Dieser Verschluss ist mit allen Adaptern der Serie MS (OS, DS, etc.) 01,03 und 08 kompatibel.



Note:

ITR quick coupler Lehnhoff MS/HS type combines with ITR and genuine adapter plates "SW".

ITR Schnellwechsler Lehnhoff MS / HS-Typ kann mit ITR und original Adapterplatten "SW" kombiniert sein.